

OZA-R

ВЕНТИЛЯТОРЫ
КРЫШНЫЕ
ОСЕВЫЕ

•040•045•050•056•063•071•080•090•100

ИСПОЛНЕНИЕ

- общепромышленное (N);
- взрывозащищенное (V);
- коррозионностойкое (CR1);
- коррозионностойкое взрывозащищенное (VCR1).

НАЗНАЧЕНИЕ

Вентиляторы крышные осевые OZA-R устанавливаются на кровлях жилых, общественных и производственных зданий. Вентиляторы OZA-R используются в вытяжных установках стандартных вентиляционных систем.

КОНСТРУКЦИЯ

Вентиляторы крышные осевые состоят из рабочего колеса новой конструкции, цельносварного выкатного корпуса и асинхронного двигателя размещенного в корпусе, зонта и опорной плиты. Опорная стойка двигателя выполнена аэродинамической формы и выполняет функцию спрямляющего аппарата.

Рабочее колесо выполнено с поворотными лопатками, угол установки лопаток регулируется для получения максимального КПД. Лопатки выполнены объемными, литьем под давлением. Живое сечение потока воздуха максимально увеличено, что дает значительно снижение скорости на выходе.

Класс защиты электродвигателей IP54.

Установочные размеры на опорной плите унифицированы с крышными вентиляторами KROV и KROM, что позволяет легко осуществлять установку вентиляторов на кровле с помощью монтажного стакана STAM.

Предлагается комплектация вентиляторов стаканом монтажным STAM, поддоном, устройством плавного пуска и шкафом управления вентилятором SAU.

ЭКСПЛУАТАЦИЯ

Вентиляторы могут эксплуатироваться в условиях умеренного (Y), умеренного и холодного (YHL) климата 1-й категории размещения по ГОСТу 15150.

УСЛОВИЯ ЭКСПЛУАТАЦИИ:

- температура окружающей среды от -45° С до +40° С для умеренного климата.

МАРКИРОВКА

ПРИМЕР:

Вентилятор осевой крышный OZA-R-301 типоразмер 080/L, угол установки лопаток колеса 50°, общепромышленного исполнения, номинальная мощность двигателя $N_{ном}=0,75$ кВт, число полюсов 6, климатическое исполнение Y1, тип корпуса 02:

OZA-R-301-080/L-50-N-00075/6-Y1

Обозначение:

- OZA-R-300
- OZA-R-301 (облегченное колесо*)

Типоразмер вентилятора:

- 040 •045 •050 •056 •063 •071 •080 •090 •100 •112 •125

Модификация колеса

Исполнение:

- N – общепромышленное;
- CR1 – коррозионностойкое;
- V – взрывозащищенное (только для OZA-R-300);
- VCR1 – взрывозащищенное коррозионностойкое (только для OZA-R-300)

Параметры двигателя**:

I*** – индекс мощности

P – число полюсов: 2 (3000 оборотов) 4 (1500 оборотов) 6 (1000 оборотов) 8 (750 оборотов)

Климатическое исполнение: •Y1 •YHL1

* Облегченное исполнение колеса применяется для менее требовательных задач (чистый воздух без примесей) и не используется во взрывозащищенном исполнении.

** Все двигатели по умолчанию поставляются с напряжением питания 380 В/50 Гц, прямой пуск, исполнение на другие напряжения и способы подключения по специальному согласованию.

*** Индекс мощности представлен в таблице ниже.

Специальные требования к вентилятору указываются дополнительно и согласовываются с изготовителем.

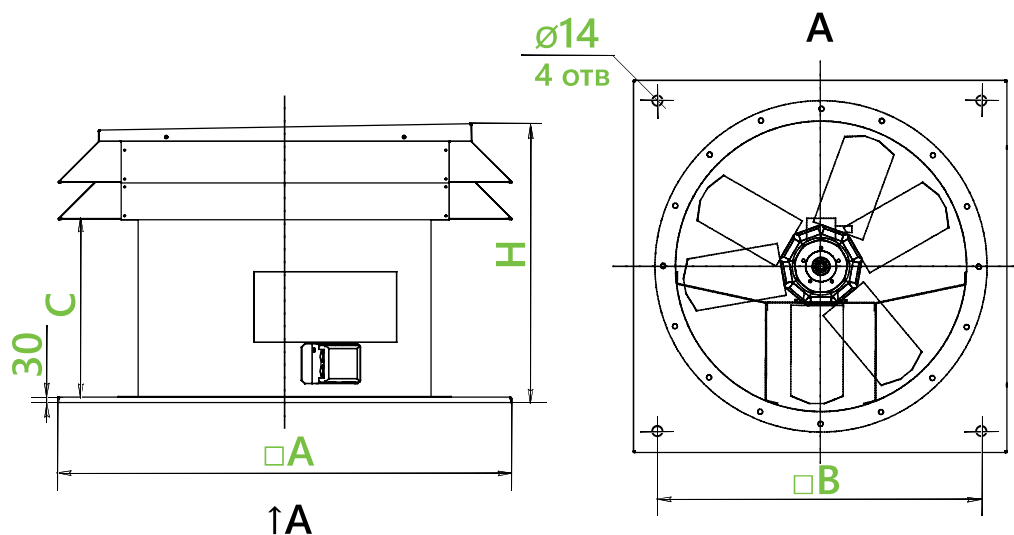
Дополнительная комплектация заказывается отдельными позициями как опции.

ИНДЕКС МОЩНОСТИ

Номинальная мощность (N ном), кВт	OZA-R	
		0,18...0,75
Индекс мощности (I)	00018...00075	00110...00750

Типоразмер вентилятора	040	045	050	056	063	071	080	090	100
Типоразмер STAM	40	45	51	56	63	71	88	90	109

ГАБАРИТНЫЕ РАЗМЕРЫ



Типоразмер вентилятора	Присоединительные размеры, мм			
	A	H	C	B
040	625	625	330	530
045	680	680	380	580
050	710	710	440	630
056	820	820	510	690
063	850	850	510	775
071	950	950	510	840
080	1080	1080	510	1005
090	1130	1130	625	1050
100	1300	1300	625	1220

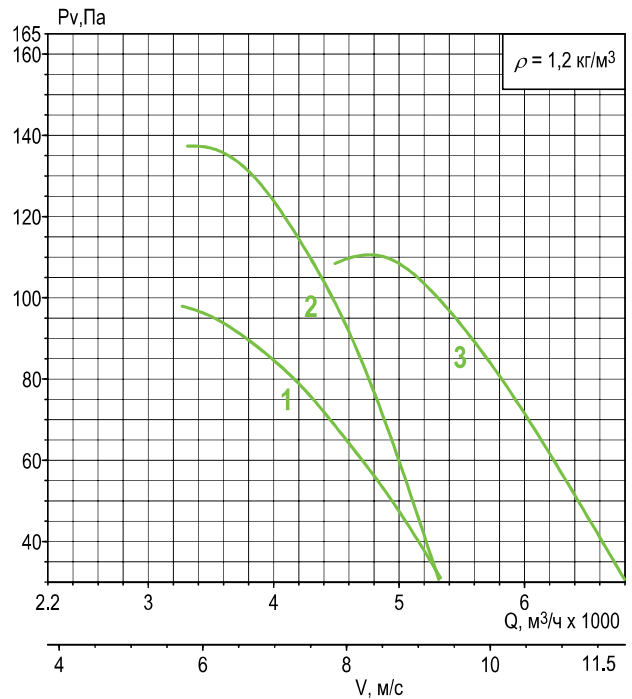
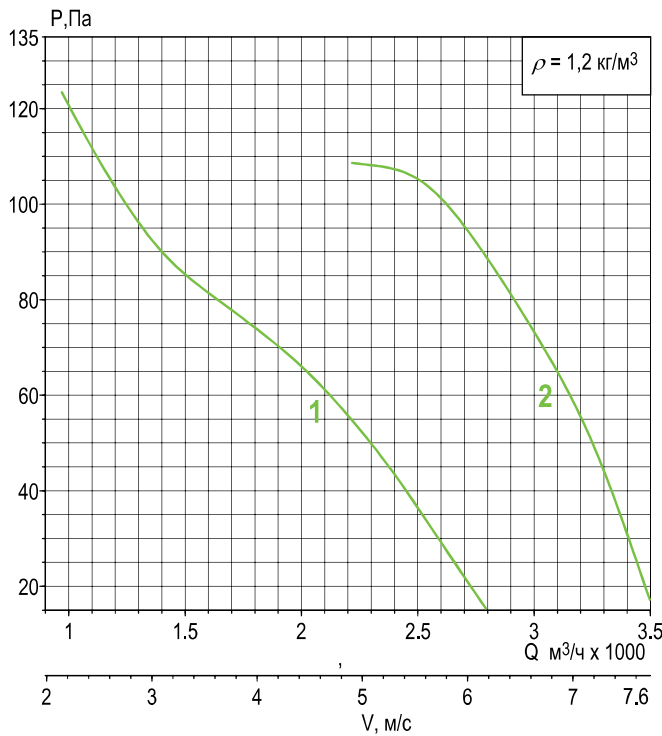
ТЕХНИЧЕСКИЕ ХАРАКТЕРИСТИКИ

OZA-R-300/301-040

Номер кривой	Число полюсов	Нном, кВт	Колесо	α , град	Ток, А при 380 В	Масса,*кг
1	4	0,18**	A	45	0,73	43
2			B	50		45

OZA-R-300/301-045

Номер кривой	Число полюсов	Нном, кВт	Колесо	α , град	Ток, А при 380 В	Масса,*кг
1	4	0,18**	A	52	0,73	46
2		0,25	B	50	0,83	49
3		0,37	B	60	1,18	50



ПРИМЕЧАНИЕ:

* Масса указана для OZA-R-300. При изменении типа двигателя масса может изменяться.

** Исполнение вентилятора только "N" и "CR1".

Компания оставляет за собой право изменять размеры и комплектацию без предварительного уведомления.

ДОПОЛНИТЕЛЬНАЯ КОМПЛЕКТАЦИЯ

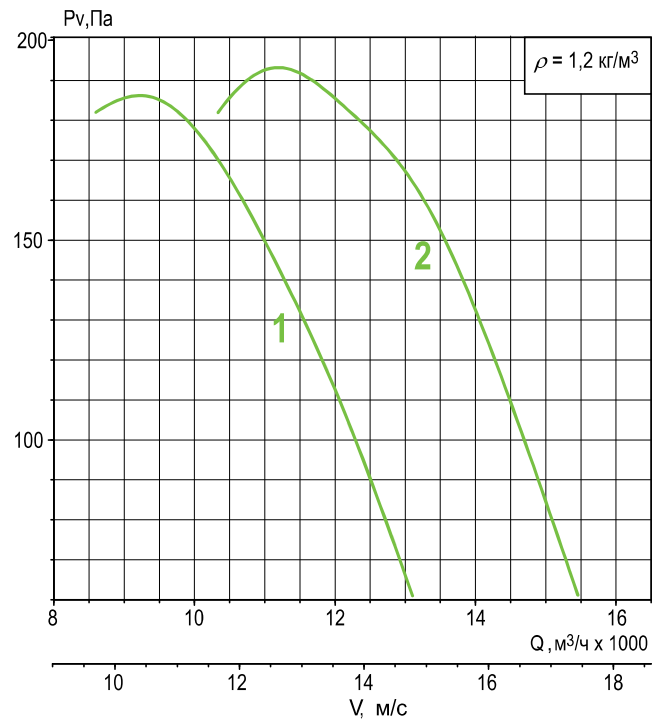
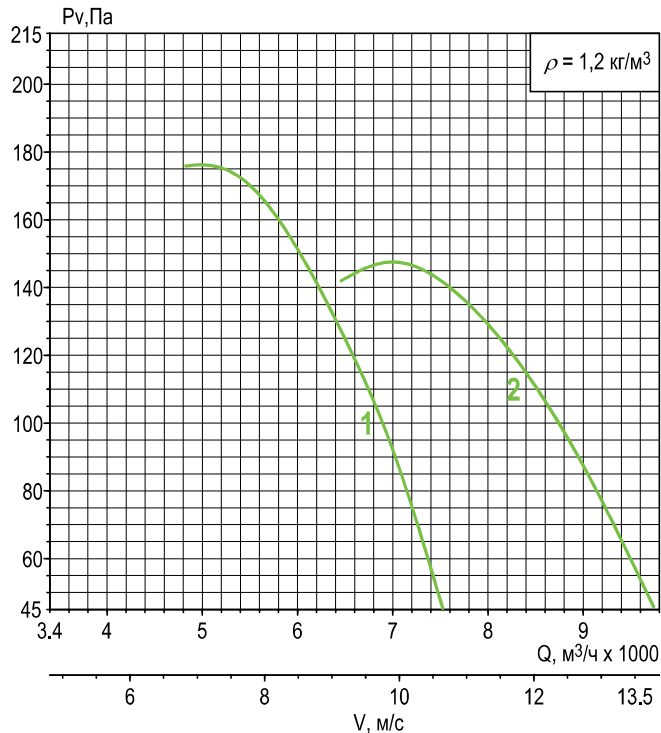
стакан монтажный STAM стр. 117	сетка защитная OZA-SEM стр. 141	устройство плавного пуска MCD-201, MCD-202 стр. 154
поддон POD стр. 128	преобразователь частоты ASC, FC стр. 148, 149	шкаф управления вентилятором SAU-PPV, SAU-SPV, SAU-VK стр. 156, 159

OZA-R-300/301-050

Номер кривой	Число полюсов	Нном, кВт	Колесо	α , град	Ток, А при 380 В	Масса, кг
1	4	0,55	V	50	1,5	71
2		0,75	V	60	2,2	73

OZA-R-300/301-056

Номер кривой	Число полюсов	Нном, кВт	Колесо	α , град	Ток, А при 380 В	Масса, кг
1	4	1,1	V	57	2,6	73
2		2,2	V	67	5,1	88



ПРИМЕЧАНИЕ:

* Масса указана для OZA-R-300. При изменении типа двигателя масса может изменяться.

Компания оставляет за собой право изменять размеры и комплектацию без предварительного уведомления.

ДОПОЛНИТЕЛЬНАЯ КОМПЛЕКТАЦИЯ

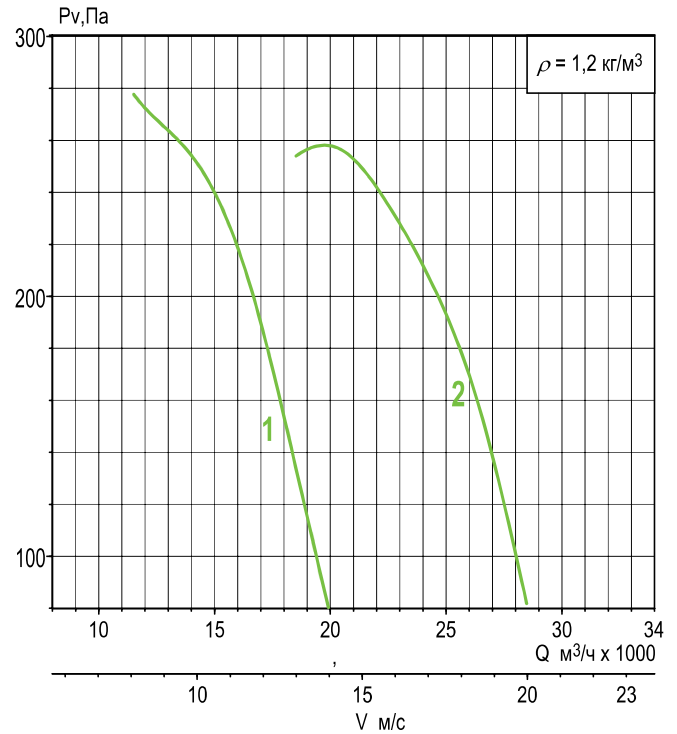
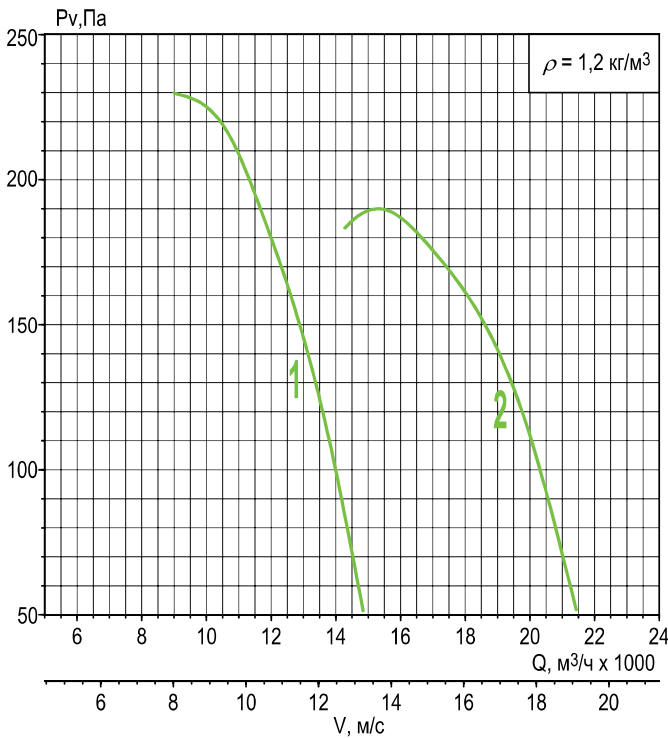
стакан монтажный STAM стр. 117	сетка защитная OZA-SEM стр. 141	устройство плавного пуска MCD-201, MCD-202 стр. 154
поддон POD стр. 128	преобразователь частоты ASC, FC стр. 148, 149	шкаф управления вентилятором SAU-PPV, SAU-SPV, SAU-VK стр. 156, 159

OZA-R-300/301-063

Номер кривой	Число полюсов	Нном, кВт	Колесо	α, град	Ток, А при 380 В	Масса, * кг
1	4	1,1	B	50	2,6	93
2		2,2	L	65	5,1	101

OZA-R-300/301-071

Номер кривой	Число полюсов	Нном, кВт	Колесо	α, град	Ток, А при 380 В	Масса, * кг
1	4	1,5	B	50	3,6	104
2		4	L	62	8,6	123



ПРИМЕЧАНИЕ:

* Масса указана для OZA-R-300. При изменении типа двигателя масса может изменяться.

Компания оставляет за собой право изменять размеры и комплектацию без предварительного уведомления.

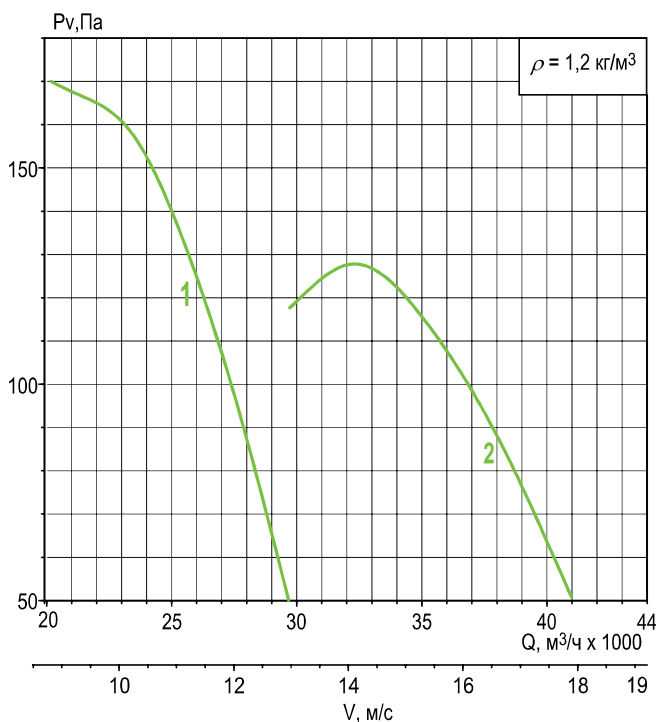
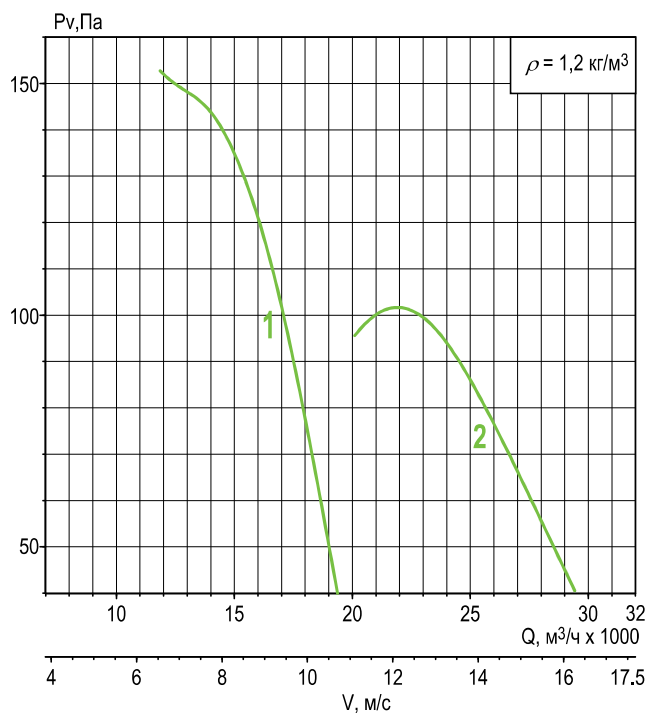
ДОПОЛНИТЕЛЬНАЯ КОМПЛЕКТАЦИЯ		
стакан монтажный STAM стр. 117	сетка защитная OZA-SEM стр. 141	устройство плавного пуска MCD-201, MCD-202 стр. 154
поддон POD стр. 128	преобразователь частоты ASC, FC стр. 148, 149	шкаф управления вентилятором SAU-PPV, SAU-SPV, SAU-VK стр. 156, 159

OZA-R-300/301-080

OZA-R-300/301-090

Номер кривой	Число полюсов	Нном, кВт	Колесо	α , град	Ток, А при 380 В	Масса, *кг
1	6	1,1	L	52	3,2	130
2		2,2	L	67	5,8	146

Номер кривой	Число полюсов	Нном, кВт	Колесо	α , град	Ток, А при 380 В	Масса, *кг
1	6	2,2	L	57	5,8	168
2		4	L	70	9	204



ПРИМЕЧАНИЕ:

* Масса указана для OZA-R-300. При изменении типа двигателя масса может изменяться.

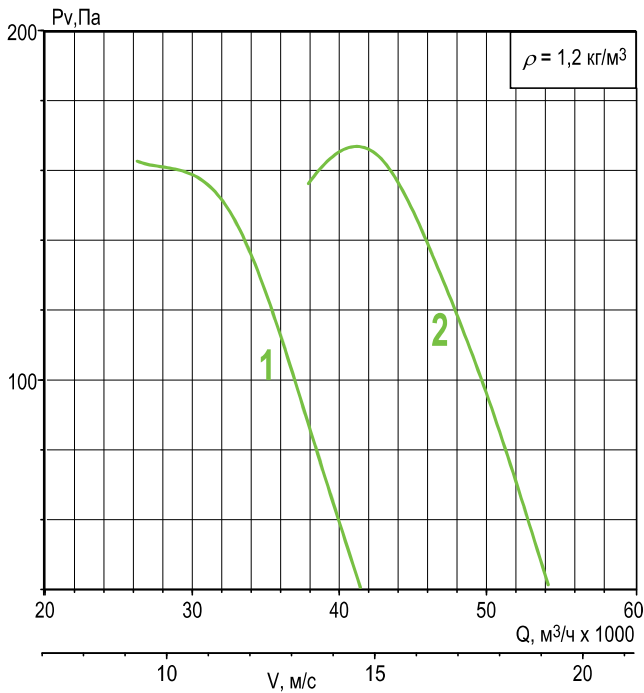
Компания оставляет за собой право изменять размеры и комплектацию без предварительного уведомления.

ДОПОЛНИТЕЛЬНАЯ КОМПЛЕКТАЦИЯ

стакан монтажный STAM стр. 117	сетка защитная OZA-SEM стр. 141	устройство плавного пуска MCD-201, MCD-202 стр. 154
поддон POD стр. 128	преобразователь частоты ASC, FC стр. 148, 149	шкаф управления вентилятором SAU-PPV, SAU-SPV, SAU-VK стр. 156, 159

OZA-R-300/301-100

Номер кривой	Число полюсов	Нном, кВт	Колесо	α , град	Ток, А при 380 В	Масса,*кг
1	6	3	L	60	7	223
2		7,5	P	67	17,5	273



ПРИМЕЧАНИЕ:

* Масса указана для OZA-R-300. При изменении типа двигателя масса может изменяться.

Компания оставляет за собой право изменять размеры и комплектацию без предварительного уведомления.

ДОПОЛНИТЕЛЬНАЯ КОМПЛЕКТАЦИЯ

стакан монтажный STAM стр. 117	сетка защитная OZA-SEM стр. 141	устройство плавного пуска MCD-201, MCD-202 стр. 154
поддон POD стр. 128	преобразователь частоты ASC, FC стр. 148, 149	шкаф управления вентилятором SAU-PPV, SAU-SPV, SAU-VK стр. 156, 159